

# BACHELOR OF ENGINEERING MASCHINENBAU

## Abteilungen / Tätigkeitsschwerpunkte:

Technikbegeisterte »Tüftler« gesucht!  
Du wirst während deiner praktischen Ausbildung hauptsächlich in den Bereichen Konstruktion, Versuchswesen, Entwicklung, Projektierung, Vertrieb und Betriebsmittelkonstruktion eingesetzt. Die vielseitige betriebliche Ausbildung ermöglicht dir, die in der Theorie erworbenen Kenntnisse in die Praxis umzusetzen und zu vertiefen.

## Dabei lernst du unter anderem:

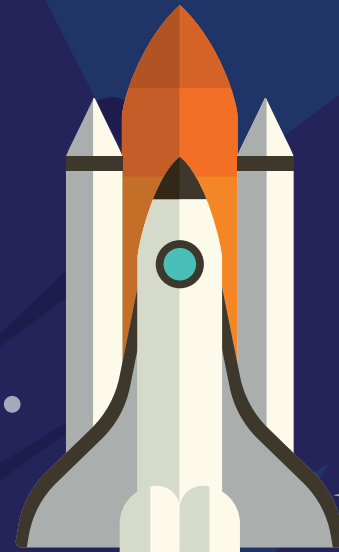
- Konstruktion und Entwicklung von Einzelteilen und Baugruppen
- Prüfung von Einzelteilen und Baugruppen auf Funktionalität
- Übernahme von Projekten mit Projektverantwortung
- Bearbeitung von Forschungsthemen
- Reparatur von Geräten

## Perspektiven:

- Masterstudium Maschinenbau

## DEINE FÄHIGKEITEN:

- » mathematisches und physikalisches Verständnis
- » technisches Interesse
- » analytisches Denken
- » räumliches Vorstellungsvermögen
- » Spaß an praktischer Arbeit



Voraussetzung:  
mind.  
Fachhochschul-  
reife  
+  
DELTA-Prüfung

Duale Hochschule:  
DHBW Karlsruhe  
([www.dhbw-karlsruhe.de](http://www.dhbw-karlsruhe.de))

Ausbildungs-  
dauer:  
3 Jahre bzw.  
6 Semester